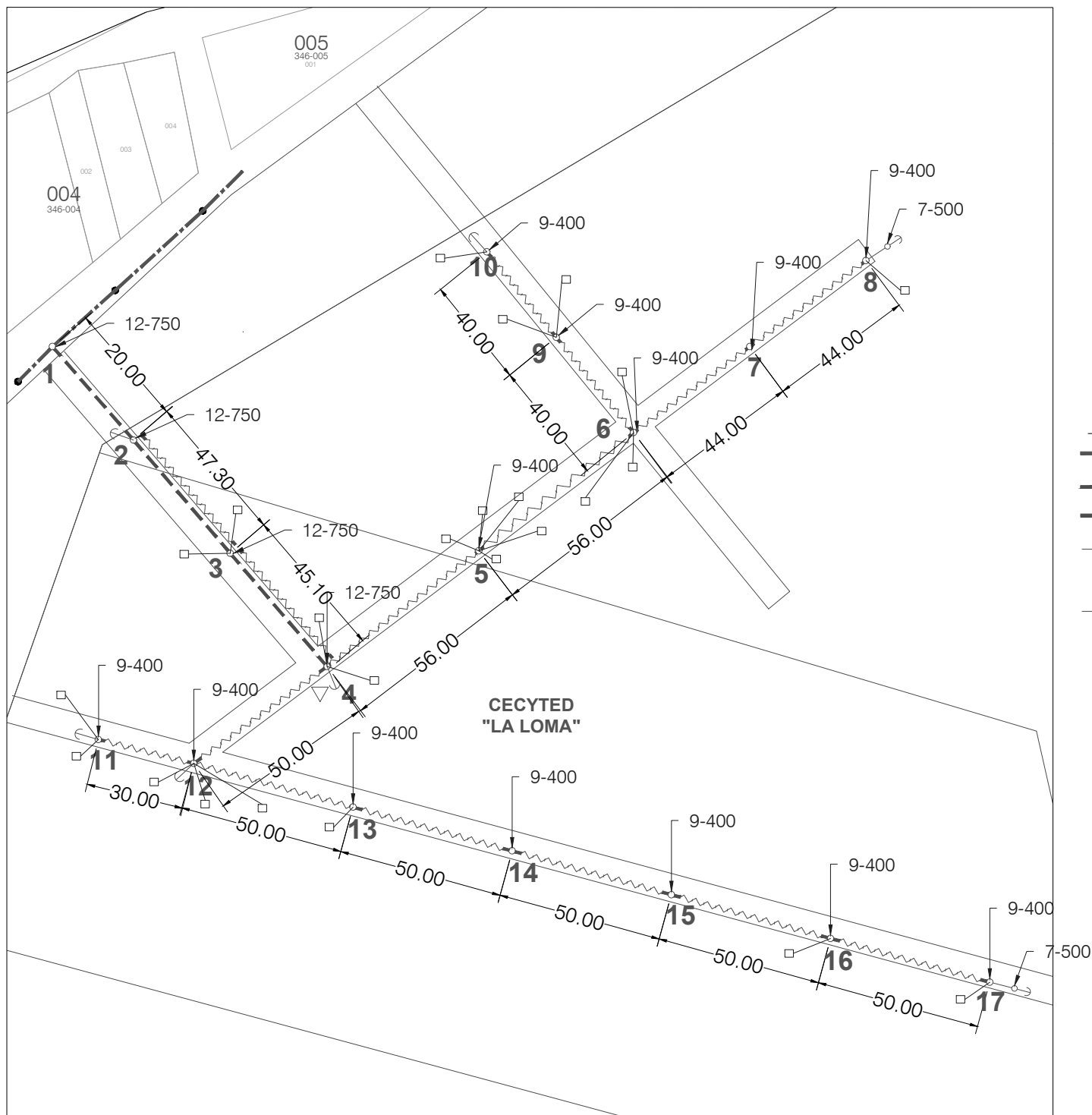
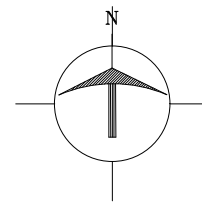


PLANO DE OBRA



SIMBOLOGIA



TRANSFORMADOR PROYECTO



TRANSFORMADOR EXISTENTE



POSTE EXISTENTE

**POSTE NUEVO**

RETENIDA DE ESTACA Y ANCLA



CABLE NEUTRANEL (2+1) 1/0 ,EXISTENTE



LINEA EXISTENTE



LINEA PRIMARIA NUEVA



LINEA SECUNDARIA NUEVA



HILO NEUTRO



RETENIDA DE ANCLA



CABLE NEUTRANEL (2+1) 1/0



MURETE Y ACOMETIDA

PRESIDENCIA MUNICIPAL CD. LERDO, DGO.
OBRAS PÚBLICAS

NOMBRE DE PROYECTO:
AMPLIACION DE RED ELECTRICA

UBICACIÓN: EN VARIAS CALLES SECTOR
CECYTD.
LOCALIDAD: VILLA LA LOMA,
MPIO. DE LERDO DGO.

PROGRAMA: 2022
ELABORÓ: ARQ. E



AUTORIZÓ:

ING. CARLOS DANIEL CRUZ RAMIREZ

